

Smaakmakers in snoep

Perfetti Van Melle Benelux
Maatschappelijk Jaarverslag over het jaar 2010
Juli 2011, Breda



PERFETTI

van Melle



Historie

Perfetti Van Melle draagt de naam van haar oprichters, de Italiaanse broers Ambrogio en Egidio Perfetti en de Nederlandse Izaak van Melle.

Sinds het begin van de jaren '80 onderhouden de families Perfetti en Van Melle vriendschappelijke zakelijke contacten. Deze vriendschap gaat over in samenwerking wanneer Perfetti 37% van de aandelen Van Melle's verkrijgt in 1991. De combinatie van product-, marketing- en distributiekanaalen leidt tot een vruchtbare samenwerking, die de basis vormt voor de beslissing om de activiteiten van Perfetti en Van Melle in maart 2001 te bundelen. Perfetti Van Melle is een familiebedrijf en heeft daarom geen beursnotering.



MVO bij Perfetti Van Melle Benelux

Perfetti Van Melle wil van ieder snoepmoment een verrassende belevenis maken. De oprichters hadden het thema Maatschappelijk Verantwoord Ondernemen (MVO) al in hun bedrijfsstrategie.

Het is voor het eerst dat Perfetti Van Melle Benelux rapporteert over haar MVO-beleid en de resultaten. In 2011 is een nieuwe structuur neergezet door de MVO-stuurgroep waarin de algemeen directeur, pijlverantwoordelijken (tevens MT-leden), Manager Kwaliteit en Manager Communicatie zitting hebben. Dit jaar zal Perfetti Van Melle samen met haar medewerkers de doelstellingen verder concretiseren en implementeren. Hierover zal zij in 2012 rapporteren.

Het MVO-beleid van Perfetti Van Melle Benelux kent een viertal pijlers:

1 Verantwoorde Handel

2 Milieu & Leefomgeving

3 Medewerker & Maatschappij

4 Kwaliteit & Gezondheid



Kees de Waard
General Manager Perfetti
Van Melle Benelux. Voorzitter
Stuurgroep MVO Perfetti Van
Melle Benelux

Rekening houden met mens en milieu zit bij Perfetti Van Melle al jaren in het bloed.

Nog glimlachend denken we terug aan 1997, het jaar waarin we zonnepanelen plaatsten op het dak van de productievestiging Breda. Echter, nieuw voor ons is om over dit thema te communiceren. Voor u ligt daarom, met bescheiden trots ons eerste 'MVO-verslag'. Het verslag is een samenvatting van activiteiten en resultaten van Perfetti Van Melle Benelux op het gebied van Maatschappelijk Verantwoord Ondernemen (MVO) in 2010.

Dit verslag past in de trend, waarbij bedrijven steeds transparanter worden over de activiteiten op het gebied van MVO. In dit verslag geven we een doorkijk naar de komende jaren. MVO leeft bij Perfetti Van Melle Benelux en dat gevoel willen we graag met u delen. Naast het produceren van verrassende zoetwaren, streven we naar een minimale impact van ons bedrijf op milieu. Dit is een uitdaging, zeker gezien onze ambitie om te blijven groeien. Samen met onze leveranciers, afnemers en consumenten willen we deze uitdaging aangaan.

Ons MVO-beleid is onderverdeeld in een nieuwe beleidsstructuur met vier pijlers: Verantwoorde Handel, Milieu & Leefomgeving, Medewerker & Maatschappij en Kwaliteit & Gezondheid. Voor elk onderdeel hebben we doelstellingen voor 2011 opgesteld, waardoor we weten waar we aan toe zijn. Dit jaar zullen we deze doelstellingen samen met onze medewerkers verder uitwerken.

We zijn trots op wat we de afgelopen jaren met elkaar hebben bereikt. Het is nu de uitdaging om de ingeslagen weg te vervolgen en samen met onze medewerkers mooie initiatieven op te zetten en uit te breiden.

Recentelijk hebben drie Nederlandse productielocaties het SA-8000 certificaat voor sociaal-ethisch ondernemen ontvangen. Naar verwachting zullen we in 2011 ook het milieucertificaat ISO 14001 verwerven. Hiermee sluiten we aan bij internationale ontwikkelingen en stellen we ons bedrijf verder open voor externe controles. In 2011 nemen we meer nieuwe stappen. Bijvoorbeeld door het vaststellen van de 'CO2-voetafdruk' van al onze locaties, waarmee we de vooruitgang beter kunnen meten. Ook gaan we, samen met andere bedrijven uit Breda, het initiatief van de Gemeente Breda ondersteunen om JOGG-gemeente te worden. Het initiatief Jongeren Op Gezond Gewicht (JOGG) heeft als doelstelling gezond eten en bewegen voor jongeren toegankelijk en aantrekkelijk te maken.

We zijn trots op wat we de afgelopen jaren met elkaar hebben bereikt. Het is nu de uitdaging om de ingeslagen weg te vervolgen en samen met onze medewerkers mooie initiatieven op te zetten en uit te breiden. Hier heb ik alle vertrouwen in. Ons verslag is bedoeld voor alle medewerkers, leveranciers en klanten en ook overige geïnteresseerden. Wilt u reageren op dit verslag dan kan dit door een e-mail te sturen naar info@nl.pvmgrp.com.

Over Perfetti Van Melle Benelux

Perfetti Van Melle Benelux is naast de productie van zoetwaren verantwoordelijk voor de verkoop ervan in Noord- en West-Europa. Perfetti Van Melle Benelux heeft vestigingen in Breda, Hoorn, Weert, Andelst, Sittard, Berchem en Leuven.

967

medewerkers

333,7

miljoen euro omzet (netto) in 2010

311

producten

75,700

ton omzet (volume) in 2010

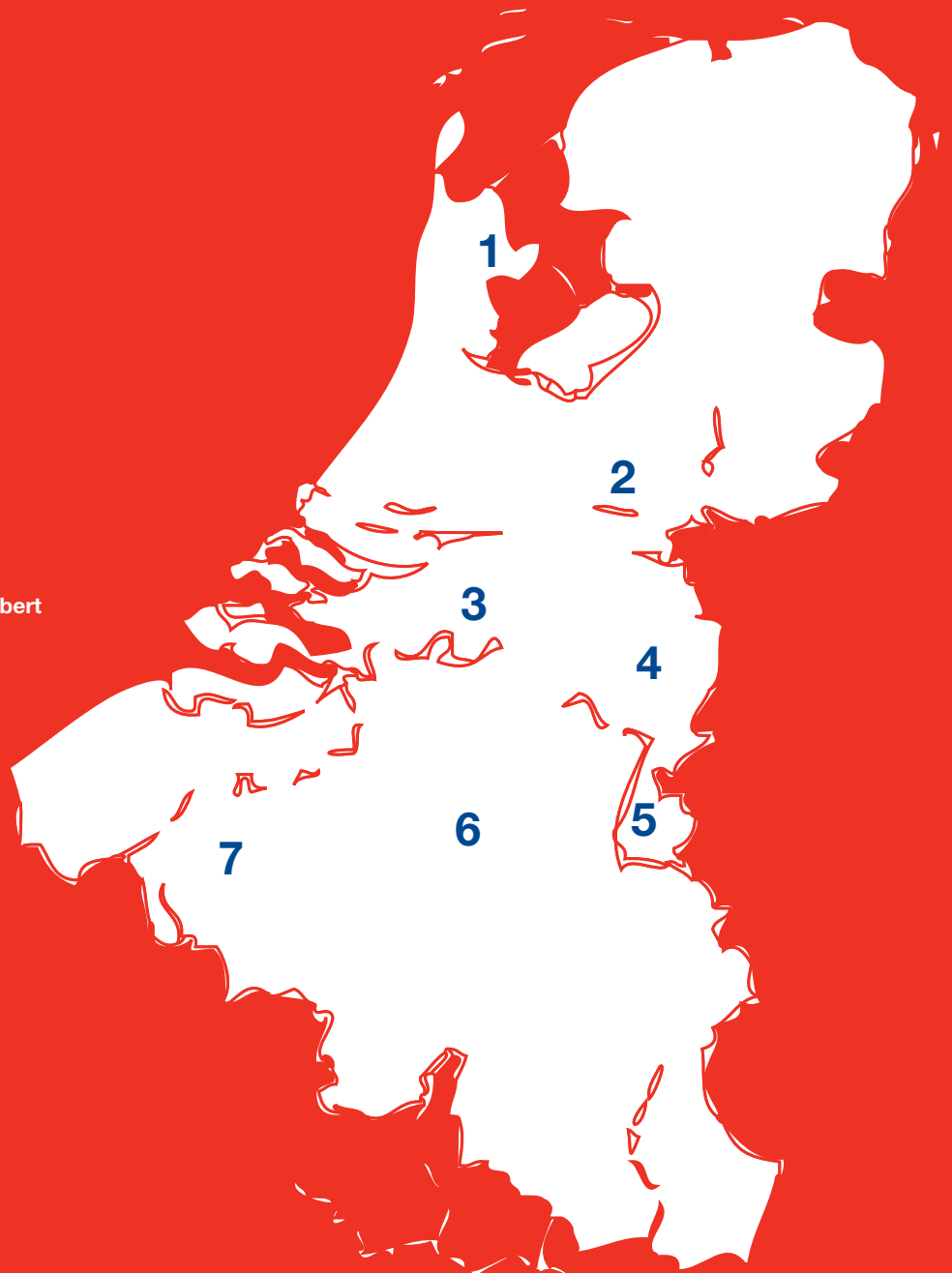
Per vestiging het aantal medewerkers en het belangrijkste product

Nederland

- 1 Hoorn
114 medewerkers
Productie Klene
- 2 Andelst
64 medewerkers
Look-O-Look
- 3 Breda
Hoofdkantoor
597 medewerkers
Productie Mentos
- 4 Weert
109 medewerkers
Productie Fruittella, Wybert
- 5 Sittard
18 medewerkers
Productie Frisk

België

- 6 Leuven
57 medewerkers
Verpakking Frisk
- 7 Berchem
17 medewerkers



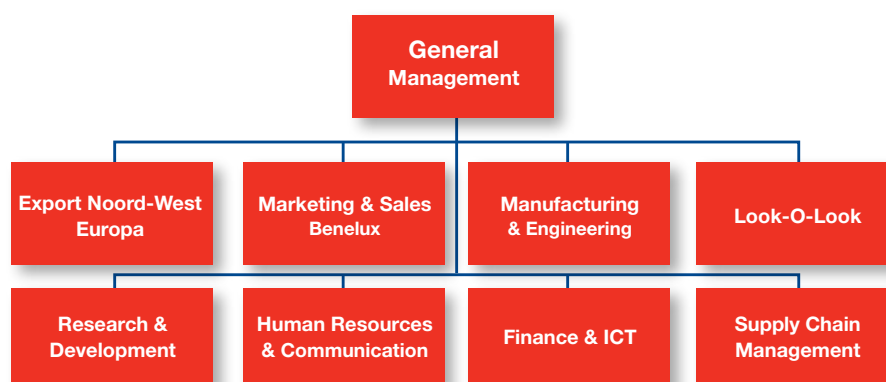
Onze merken



Organisatie-structuur

Perfetti Van Melle Benelux is onderdeel van het internationale zoetwarenconcern Perfetti Van Melle Spa. Deze organisatie is opgedeeld in zes Business Units. De General Manager van de Benelux-organisatie, Kees de Waard, is ook Vice-President & COO van de Business Unit Noord- en West-Europa, GOS & Polen en hij rapporteert aan de CEO van Perfetti Van Melle Spa. Vanuit zijn Business Unit-verantwoordelijkheid is hij lid van het Executive Council van de Perfetti Van Melle Group.

**Management Team
Perfetti Van Melle
Benelux**
Management Team
Perfetti Van Melle
Benelux. Bij het thema
MVO is meer dan de helft
van het management
actief betrokken zowel bij
de totstandkoming als de
uitvoering van het beleid.





PERFETTI VAN MELLE BENELUX

IN DE MAATSCHAPPIJ

Perfetti Van Melle Benelux hecht veel waarde aan een goede relatie met stakeholders. Een gezonde en duurzame bedrijfsvoering en toeleveringsketen bereiken we samen met andere partijen in de keten. Bijvoorbeeld met onze leveranciers van grondstoffen, verpakkingsmaterialen en diensten. Tegelijk vinden we het belangrijk om een betrokken buur te zijn in de plaatsen waar onze productielocaties gevestigd zijn. Goed contact met de verschillende overheidsinstanties is hierin een belangrijk element.

Perfetti Van Melle Benelux is onder meer deelnemer in stuur- en werkgroepen van brancheorganisaties, zoals in het CDU (Commissie Duurzaamheid) van de FNLI (Federatie Nederlandse Levensmiddelen Industrie) en de VBZ (Vereniging voor de Bakkerij- en Zoetwarenindustrie).



Visie op MVO



Het formuleren van een MVO-beleid is een begin.

De uitdaging is om dit volledig te integreren in de bedrijfsvoering. Commitment en betrokkenheid van het Management Team zijn hierbij belangrijke factoren en ik lever hier graag actief mijn bijdrage aan.

Robbie Pastoor
Manager Human Resources & Communication
Voorzitter Werkgroep Medewerker & Maatschappij

Perfetti Van Melle Benelux heeft de ambitie om dé smaakmaker te zijn in de zoetwarenindustrie. We maken van ieder snoepmoment een verrassende belevenis. Daarom bieden we zoetwaren en kauwgum van een hoge kwaliteit die aansluiten bij de behoeften en wensen vanuit de markt.

Onze merken bieden een uitgebreid assortiment: voor iedereen zijn eigen favoriete smaak. Innovatie is een belangrijk speerpunt, zodat we ook in de toekomst in de behoeften van de consument kunnen voorzien. Daarnaast biedt innovatie kansen voor een verdere verduurzaming.

Perfetti Van Melle Benelux heeft de ambitie om haar assortiment en marktaandeel stapsgewijs uit te breiden. Verantwoord handelen is daarbij vanzelfsprekend. Bij Perfetti Van Melle Benelux onderschrijven we kernwaarden die aansluiten bij onze visie op duurzame groei:

- **Integer en eerlijk zaken doen en handelen**
- **Uitblinken en verbeteren**
- **Verwachtingen overtreffen**
- **Zorg voor onze mensen**
- **Verantwoording voor maatschappij en milieu**
- **Onafhankelijkheid**

Ondernemen met respect voor mens en milieu is onderdeel van de cultuur van Perfetti Van Melle. MVO is voor ons niet een project, maar verweven in de gehele organisatie. Vanaf inkoop tot en met verkoop schenken we aandacht aan people en planet. We doen zaken op een eerlijke en integere manier en stellen daarbij de mens centraal. Dat betekent: consumenten verantwoord laten genieten van onze producten én focus op duurzame ontwikkeling voor mens en milieu.

We geloven dat verankering van MVO in onze bedrijfsvoering een positieve uitwerking heeft op de maatschappij. Met energie en betrokkenheid van medewerkers kan er veel bereikt worden. Daarom stimuleren we het dat onze medewerkers eigen initiatief nemen en bieden we hen kansen om talenten en kennis te gebruiken en te ontwikkelen.

MVO-beleid en verankering voor langere termijn

Beleid en pijlers

Maatschappelijk Verantwoord Ondernemen doe je niet alleen, dat doe je samen. We hebben er daarom bewust voor gekozen om twintig mensen uit het gehele bedrijf actief bij dit onderwerp te betrekken in een werkgroep of in de stuurgroep MVO. Mede op basis van ISO 26000 hebben we vier kernthema's vastgesteld die de pijlers vormen voor ons MVO-beleid. Vanaf 2011 werken we met de volgende thema's:

Inbedding in de organisatie

Per thema is een werkgroep geïnstalleerd, die verantwoordelijk is voor de uitvoering van de activiteiten. Voor de komende jaren zijn per thema doelstellingen bepaald en worden concrete acties geformuleerd. De overkoepelende stuurgroep zorgt voor de afstemming tussen de werkgroepen en voor de jaarlijkse rapportage. De werkgroepen bepalen zelf waar de prioriteiten liggen voor de komende jaren en welke meetbare doelstellingen daarbij passen. Ook zijn zij, in samenwerking met de stuurgroep, verantwoordelijk voor het meten en evalueren van de prestaties.

In de stuurgroep hebben de voorzitters van de werkgroep, de General Manager, de Manager Kwaliteit en de Manager Communicatie zitting. De voorzitters van de werkgroepen zijn tevens lid van het Management Team van Perfetti Van Melle Benelux.

1

VERANTWOORDE HANDEL

het zorg en aandacht besteden aan ethisch handelen en de verbetering van werkomstandigheden in de toeleveringsketen.

2

MILIEU & LEEFOMGEVING

de vermindering van de impact van onze productie en distributie op het milieu en de omgeving van de productielocaties.

STUUR GROEP

3

MEDEWERKER & MAATSCHAPPIJ

het stimuleren van ontwikkelingsmogelijkheden voor medewerkers en voor hen de mogelijkheid creëren om samen met collega's een positieve bijdrage aan een maatschappelijk probleem te kunnen leveren.

4

KWALITEIT & GEZONDHEID

het bieden van een optimale productkwaliteit aan onze klanten en het stimuleren van een actieve en bewuste levensstijl bij consumenten.





Verantwoorde Handel

Onderdeel van het MVO-beleid van Perfetti Van Melle Benelux is het waarborgen van goede werkomstandigheden en ethisch handelen in de productieketen. We vinden het belangrijk dat in de hele productieketen gewerkt en gehandeld wordt met zorg voor mens en milieu. We betrekken grondstoffen vanuit de hele wereld. Door met leveranciers een structurele dialoog op te bouwen, maken we kwesties zoals arbeids- en milieuomstandigheden in de keten bespreekbaar en zoeken we concrete verbeteringen.

Sociaal en ethisch handelen

In de zomer van 2009 hebben we, als eerste onderneming in de Nederlandse voedselsector, voor de locaties in Breda, Hoorn en Weert het SA-8000-certificaat voor sociaal-ethisch ondernemen behaald. Door interne trainingen voor leidinggevenden, nieuwsbrieven en een speciale uitgave over SA-8000 is intern bekendheid en betekenis gegeven aan dit certificaat. Inzicht in de werkwijze van leveranciers is essentieel om verantwoorde handel te kunnen bevorderen. Via uitgebreide vragenlijsten en (externe) audits krijgen we inzicht in de organisatie van onze leveranciers. In 2010 zijn de vragenlijsten verstuurd naar 200 van onze grootste leveranciers. Deze informatie heeft betrekking op uiteenlopende zaken zoals arbeidsomstandigheden, kwaliteit, veiligheid en milieustandaarden in de keten. In totaal hebben we van 87,5% van de leveranciers de informatie volledig ontvangen.

Ook interne Normen en waarden

In de Perfetti Van Melle gedragscode hebben we normen opgenomen die op alle mensen van Perfetti Van Melle, overal en in de gehele productieketen, van toepassing zijn.

De gedragscode geldt ook voor derden met wie Perfetti Van Melle Benelux zakelijke relaties heeft. Deze gedragscode bestaat om onze kernwaarden en normen kenbaar te

maken en te beschermen in onze relatie met klanten, leveranciers, autoriteiten en het publiek.

Het afgelopen jaar hebben we hierover een bewustwordingscampagne gevoerd onder medewerkers. Zo hingen er posters in de verschillende locaties en ontvingen de medewerkers allemaal een brochure.

Kijk op www.perfettivanmelle.nl voor meer informatie.

Verder inzetten op ketenverantwoordelijkheid

In 2011 zullen we de Perfetti Van Melle gedragscode verder aanscherpen voor leveranciers, gebaseerd op de richtlijnen van SA-8000. Wij gaan de dialoog met onze leveranciers aan met als doel dat 90% van onze leveranciers zich in 2015 committeert aan de SA-8000 gestelde normen en waarden. Een gedragscode zonder toetsing vinden wij niet genoeg. Net als voor ons kwaliteitssysteem, controleren we steekproefsgewijs onze leveranciers op naleving van de gedragscode.

Momenteel inventariseren we welke duurzame initiatieven en innovaties wij samen met leveranciers (verder) kunnen ontwikkelen. Perfetti Van Melle Benelux heeft de ambitie om een aantal leveranciers te ondersteunen bij hun initiatieven om zo duurzaamheid in de keten verder te stimuleren en 'best practices' te delen.



	Wat	Waar	Hoeveel (in ton)
1	Suiker	Nederland, Frankrijk, Duitsland, België	30.000
2	Glucose / zetmeel / meel		27.400
3	Gelatine	België, Frankrijk, Italië	1.180 (samen)
4	Arabische gom	Soedan	
5	Plantaardig vet	Indonesië	1.350
6	Drop producten als zouthout	China, Voormalige Sovjet Unie, Afghanistan, Turkije, Syrië, Irak, Iran	310
7	Munt	India, Verenigde Staten	35

De inkoop van de belangrijkste grondstoffen in kaart



Wat is SA-8000?

Het SA-8000 certificaat is een internationale standaard ontwikkeld door Social Accountability International. De standaard biedt een verificatiesysteem voor het waarborgen van eerlijke en fatsoenlijke werkomstandigheden in de productieketen. De thema's die in de standaard zijn opgenomen zijn gebaseerd op de Universele Rechten voor de Mens van de Verenigde Naties, Conventie over de Rechten van het Kind en diverse conventies van Internationale arbeidsorganisaties. Een erkend certificerende instelling voert onafhankelijke audits uit om na te gaan of er voldoende vooruitgang is. Voor meer informatie: <http://www.sa-intl.org>





Milieu & Leefomgeving

Perfetti Van Melle Benelux voelt zich betrokken bij het milieu en heeft de ambitie om de impact op het milieu te beperken. Perfetti Van Melle Ziet de noodzaak en urgentie om met milieuverbetermaatregelen de resterende milieubelasting te reduceren. Al onze investeringen worden daarom getoetst op de mogelijke impact op milieu en leefomgeving. De geldende milieu wet- en regelgeving is hierbij een vertrekpunt in ons streven naar duurzaamheid.

Daarnaast richt Perfetti Van Melle Benelux zich in het bijzonder op:

- reductie van energiegebruik;
- reductie van waterverbruik;
- vermindering van de hoeveelheid procesreststromen.

Samen werken aan minder milieubelasting

Zowel interne als externe bewustwording zijn belangrijk onderdelen van ons milieubeleid. We vinden het belangrijk dat medewerkers actief betrokken zijn bij het terugdringen van onze milieubelasting. Intern stellen we milieudoelstellingen vast. We bespreken deze doelstellingen in de operationele teams van de productielocaties. Ook hebben we regelmatig overleg met andere belanghebbenden zoals gemeenten en waterschappen.

Milieumanagement

Belangrijk onderdeel van het milieuzorgsysteem is het Environment Master Plan (EMP) waarin milieudoelstellingen en activiteiten voor de komende jaren zijn vastgelegd. We hebben ons tot doel gesteld dat het milieuzorgsysteem van alle productielocaties eind 2011 gecertificeerd is conform de norm ISO 14001. ISO 14001 is een internationaal geaccepteerde norm met eisen voor een milieumanagementsysteem.

In het kader van milieumanagement maken we gebruik van World Class Manufacturing (WCM). Hierbij wordt een veelzijdigheid aan analyse- en verbeter technieken toegepast, om een bedrijf om te vormen tot een onderneming van wereldklasse. Vanaf 2008 hebben we in het kader van WCM diverse initiatieven gerealiseerd om de hoeveelheid reststromen die wij genereren terug te brengen.

Binnen Perfetti Van Melle hechten we belang aan het opbouwen van expertise als het gaat om het WCM. Daarom

leiden we medewerkers op om de WCM instrumenten op de juiste manier in te kunnen zetten. Tevens hebben we een Senior Project Engineer aangesteld die verantwoordelijk is voor het verbreden van de kennis binnen Perfetti van Melle Benelux op het gebied van milieumanagement.

Om gericht onze doelstellingen te formuleren en verdere activiteiten in te zetten, stellen we in 2011 voor alle productielocaties een **CO₂-voetafdruk** vast. In 2012 gaan we hiermee nog een stap verder door ook de Watervoetafdruk voor alle productielocaties in kaart te brengen.

Zuinig omgaan met energie

Perfetti Van Melle Benelux heeft een groot aantal energiebesparende en energievriendelijke initiatieven ondernomen. Voorbeelden hiervan zijn het invoeren van een energiemanagement systeem, het gebruik van hoogfrequente verlichting en het hergebruik van restwarmte.



Quest for the best

“Zelf ben ik al jaren binnen Perfetti Van Melle actief om onze impact op het milieu te reduceren. Voor mij is dit pas afgerond als ons bedrijf geen negatieve, maar een neutrale impact heeft op het milieu. De aandacht die er momenteel is, vind ik dan ook goed. Snelheid is geboden, omdat de effecten van de mens op ons milieu elke dag duidelijker zichtbaar en voelbaar worden.”

Ko van Belois
Manufacturing,
Engineering &
Environment Director
en Voorzitter Werkgroep
Milieu & Leefomgeving

Tevens investeert Perfetti Van Melle Benelux in duurzame energie. Zo was in 2009 nog 50% van de ingekochte energie afkomstig van groene stroom, in 2010 was dit 100% van de totale energiebehoefte. Ook maken we gebruik van zonne-energie door zonnepanelen op het dak van onze vestiging in Breda.

Energiemanagement systeem

Voor drie productielocaties - Breda, Hoorn en Weert - zijn we ten aanzien van energie verbonden aan de MJA-3 (Meerjarenafpraak) in de sector 'overige industrie'. De sector heeft zich tot doel gesteld om in 2020 30% energie-efficiënter te zijn ten opzichte van 2005. Perfetti Van Melle Benelux heeft per deelnemende locatie een Energie Efficiency Plan 2009-2012 opgesteld. In dit plan zijn besparingsmaatregelen opgenomen die een bijdrage leveren aan het realiseren van deze doelstelling.

Laat de emmer niet overlopen

In de fabrieken van Perfetti Van Melle Benelux zijn diverse initiatieven genomen om het waterverbruik terug te dringen. Zoals het invoeren van efficiënte schoonmaakprocedures, hergebruik van water, gebruik van regenwater voor secundaire systemen en preventief onderhoudsmanagement. Hiermee hebben we 10% reductie ten opzichte van 2008 bereikt.

Een continue zoektocht naar verbeteringen in bijvoorbeeld procesoptimalisatie, gedragsverandering van medewerkers, het invoeren van 'droge' systemen en hergebruik van restwater zullen leiden tot een situatie waarin minder water wordt onttrokken aan het milieu.

Hergebruik van restwarmte

Door restwarmte opnieuw te gebruiken besparen we veel energie. Door reeds eerder uitgevoerde projecten

zijn onderstaande besparingen gerealiseerd.

Van restwater naar biogas

De productielocatie Breda heeft een eigen restwaterzuiveringsinstallatie waar het procesrestwater wordt opgevangen en gezuiverd met een rendement van ruim 90%. Tijdens dit proces wordt biogas geproduceerd. Met het biogas vullen we 7 tot 10% van de lokale gasbehoefte in. Hierdoor wordt bespaard op het gebruik van fossiele brandstof.

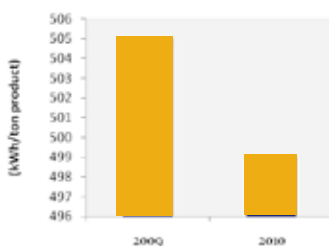
Wat te doen met de rest?

Reststromen als gevolg van onze bedrijfsactiviteiten willen we zoveel mogelijk voorkomen en beperken. Zo worden procesreststromen die kwalitatief gezien voldoen aan de eisen, ingezet voor opwerking naar ingrediënten voor hoogwaardige diervoeding. Ook zetten we een deel in voor vergisting met als gevolg een reductie van fossiele brandstoffen.

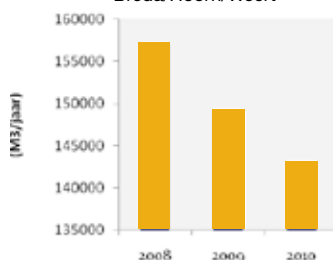
Alle reststromen die niet gerecycled kunnen worden, hebben onze aandacht. Binnen het gerichte reststromenbeleid onderzoeken we mogelijkheden om materialen toe te passen die 100% recyclebaar en/of afbreekbaar zijn, zonder dat daarbij de kwaliteit van de producten wordt aangetast.

Perfetti Van Melle heeft zich dan ook verbonden aan het initiatief Countdown 2010, omdat we zien dat biodiversiteit in een alarmerend tempo verloren gaat. We zien dat hiermee het ecosysteem ontregeld raakt, wat ook zijn impact heeft op de mens. Deze gevolgen zullen toenemen als we geen actie ondernemen om biodiversiteit te beschermen en duurzaam te gebruiken. Daarom hebben de Europese landen in 2001 afgesproken om het biodiversiteitsverlies in 2010 te stoppen.

Elektragebruik
Breda/Hoorn/Weert



Watergebruik
Breda/Hoorn/Weert



Terugwinning van warmte afkomstig van:	Jaarlijkse besparing
Afdampcondensoren van de kooklijnen	15,8 TJ
Condensaatbuffers	3,0 TJ
Persluchtinstallatie	1,7 TJ
Rookgascondensor van een stoomketel	7,9 TJ



Verduurzaming productielocaties

Mooie woorden, maar hoe ziet dat er in de praktijk uit? Breda en Andelst zijn locaties waar we zoveel mogelijk gebruik maken van duurzame oplossingen.

Bij de bouw in Andelst is bijvoorbeeld gerecycled beton en een sedum dakbedekking gebruikt. Reststromen zijn gescheiden en voor het spoelen van de toiletten gebruiken we regenwater. Ook is warmte- en koudeopslag in de bodem toegepast waar met behulp van warmtepompen de koeling en warmtehuishouding van kantoren en productieruimten wordt geregeld. Hiermee realiseren we energiebesparing.

In Breda hebben we sinds 1997 zonnecollectoren op het dak, wat jaarlijks 120.000 m³ aan aardgas bespaart. Ook voorzien PV panelen (fotovoltaïsche zonnepanelen) op het dak in een gedeelte van onze elektriciteitsbehoefte. Het Brand Building (kantoorgebouw op de locatie Breda) wordt in zijn geheel verwarmd met stadswarmte. Dit is restwarmte van de Amercentrale in Geertruidenberg.

Minder verpakkingsmateriaal

Rekening houden met de wensen van onze klanten is voor ons belangrijk. Daarom zijn we bij Perfetti Van Melle Benelux continu op zoek naar mogelijkheden voor het beperken van de hoeveelheid verpakkingsmateriaal. Daarnaast inventariseren we of ander verpakkingsmateriaal met minder milieu-impact kan worden gebruikt. Innovatie en kostenbesparing gaan daarmee hand in hand. Eind 2011 is de inventarisatie afgerond en formuleren we meetbare doelstellingen en activiteiten.

Verminderen milieu- impact van distributie

Naast het terugdringen van de milieu-impact van onze productielocaties, is er op het gebied van onze logistieke processen ook winst te behalen. Ons doel voor 2011 is om het brandstofgebruik van transport, zakenreizen en het eigen wagenpark in kaart te brengen. Eind 2011 willen we meetbare doelstellingen en activiteiten formuleren om onze milieu-impact te verminderen.



3

Medewerker & Maatschappij

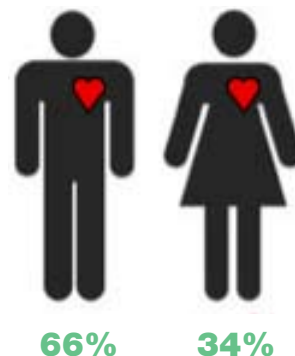
Bij Perfetti Van Melle Benelux vinden we het belangrijk dat onze medewerkers betrokken zijn bij de organisatie. Hun passie en betrokkenheid bepalen ons succes. Onze ambitie is het betrekken van medewerkers bij lokale (MVO-)activiteiten in en om de locaties. Ook zijn we actief met het begeleiden en stimuleren van de ontwikkeling van medewerkers en hun directe omgeving vanuit een levensfasegericht HR-beleid. Daarnaast nemen we continu stappen om een gezonde en veilige werkplek voor onze medewerkers te garanderen.



Energie achter de producten

Bij Perfetti Van Melle Benelux werkten eind 2010 967 medewerkers (940 FTE), waarvan een derde vrouw is en twee derde man. We houden van een open sfeer, waar iedereen welkom is en gerespecteerd wordt. Dat mensen ons aan het hart gaan, blijkt uit de invoering van de gedragscode en het behalen van het SA-8000 certificaat. Nog belangrijker, onze medewerkers vinden dit ook. Resultaten uit het recente medewerkerstevredenheidsonderzoek tonen een hoge en nog steeds stijgende betrokkenheid.

967 medewerkers



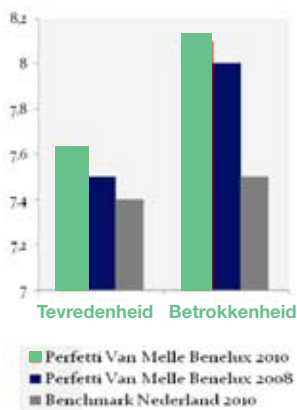


Iedereen is welkom.

Perfetti Van Melle werkt samen met de sociale werkvoorziening. Momenteel draaien er bij Look-O-Look in Andelst 130 mensen mee in het reguliere productieproces via de sociale werkvoorziening.

Betrokken en tevreden medewerkers

Bij ons zijn medewerkers goud waard. Hun inzet en betrokkenheid bepalen het succes van de onderneming. Om de twee jaar voert Effectory in Amsterdam een uitgebreid medewerkerstevredenheidsonderzoek voor ons uit. Aan de hand van de resultaten bepalen we de aandachtsgebieden voor de diverse afdelingen c.q. vestigingen. In 2010 hebben we weer een dergelijk onderzoek gedaan waar 79% van de medewerkers aan deel nam. We zijn trots dat de tevredenheid en betrokkenheid van onze medewerkers gestegen is en nog steeds (ruim) boven de benchmark ligt. Wij zien de tevredenheid en betrokkenheid van medewerkers als een belangrijke indicator voor de prestaties van Perfetti Van Melle Benelux als werkgever.



Samen met medewerkers

De commerciële afdelingen organiseren jaarlijks een middag waarbij al hun medewerkers een actieve bijdrage leveren aan de maatschappij. In 2010 kregen bewoners van verzorgingshuis Aeneas in Breda een rondleiding bij voetbalclub NAC Breda. In het verzorgingshuis werden in de tussentijd diverse recreatieruimtes opgeknapt en heringericht.

Medezeggenschap

Onze medewerkers kiezen een ondernemingsraad (OR). Het OR voert overleg met de directie over de gang van zaken binnen bedrijf, maar vooral over het personeelsbeleid en de belangen van de medewerkers. Op deze manier is het mogelijk om als medewerker inspraak te hebben op de arbeidsvoorwaarden en arbeidsomstandigheden. We zien het als onze opdracht en verantwoordelijkheid een werkplek te creëren waar open communicatie en plezier in het werk voorop staan.

Uitdaging en talentontwikkeling

Elke medewerker telt voor Perfetti Van Melle Benelux. Daarom stimuleren wij de ontwikkeling van kennis en talenten van alle medewerkers vanuit een levensfasegericht HR-beleid. In de afgelopen drie jaar hebben ruim 150 leidinggevendenden de training 'Smaakmakend leiderschap' gevolgd, waarin wij onze visie op leiderschap delen. Verder zijn zeventig medewerkers uit de verschillende productielocaties in 2010 gestart met het tweejarig 'Lekker leren'-traject. Deze opleiding wordt afgesloten met een erkend MBO-diploma. Om iedereen vitaal en gemotiveerd aan het werk te houden, ongeacht leeftijd, hebben we de afgelopen jaren aandacht besteed levensfasegericht HR-beleid. De focus was in eerste instantie gericht op de 50+-er. Voor hen is een training ontwikkeld, waarin medewerkers uit verschillende disciplines samen werken om inzicht te krijgen in deze levensfase. Er zijn verder mogelijkheden voor het volgen van cursus leidinggeven, timemanagement, computertrainingen, taalcursussen en uitwisselingsprogramma's om medewerkers ervaring op te laten doen op andere afdelingen. Binnen Perfetti Van Melle Benelux is voor alle medewerkers ruimte om zich persoonlijk te ontwikkelen, waarbij balans werk-privé centraal staat.

Veilig en gezond werken

Veiligheid en gezondheid van medewerkers staat bij ons hoog in het vaandel. Het ontwikkelen van een veilige werkplaats is een proces, waarbij Perfetti Van Melle Benelux continu op zoek is naar verbeteringen. Op de productielocaties is in 2010 een campagne gevoerd waarbij medewerkers werden geattendeerd op veiligheid van hun werkplaats en veilig gedrag. Alle werkplekken zijn standaard ingericht volgens de geldende arbonormen en er vinden periodieke medische keuringen plaats. De interne arbowerkgroepen en stuurgroep zijn speciaal opgericht om de arbeidsomstandigheden stapsgewijs te verbeteren. Medewerkers krijgen korting bij sportscholen in de buurt van de locaties en jaarlijks wordt een team afgevaardigd naar de Nijmeegse Vierdaagse. Iedereen die binnen een straal van 10 kilometer van het bedrijf woont kan meedoen aan het fietsplan. Dit draagt bij aan zowel de gezondheid van medewerkers als aan het milieu. In 2011 willen we meer gezonde en duurzame producten opnemen in het assortiment in de bedrijfskantines.

Midden in de maatschappij

Perfetti Van Melle Benelux staat midden in de maatschappij en draagt graag bij aan de ontwikkeling van onze omgeving. Zo hebben we in 2010 92.500 euro aan diverse organisaties gedoneerd. In Breda zijn we vaste sponsor van het Chassé theater, de voetbalclub NAC Breda, de jaarlijkse singelloop en diverse sport- en jongerenevenementen. Ook in Hoorn sponsoren we de marathon. We doneren aan allerlei instellingen producten in natura. Hierbij kan men denken aan de jeugdvierdaagse, toernooien van sportverenigingen, culturele evenementen, buurt- en straatfeesten, maar ook reisjes van mensen met een beperking. In 2011 zullen we de ParaGames Breda, het grootste Europese sportevenement voor sporters met een beperking, financieel ondersteunen.

Dit jaar heeft Perfetti Van Melle Benelux 92.500 euro gedoneerd aan diverse organisaties.



4

Gezondheid & Kwaliteit

Onze focus op gezondheid en kwaliteit, richt zich op het stimuleren van een actieve en bewuste levensstijl bij consumenten. Daarnaast garanderen wij de kwaliteit van onze producten. Onze prioriteiten tot 2015 zijn productverbeteringen, verantwoorde marketing en de veiligheid en kwaliteit van producten. Ook gaan we, samen met andere Bredase bedrijven, het initiatief van de Gemeente Breda ondersteunen om JOGG-gemeente te worden. Het initiatief Jongeren Op Gezond Gewicht (JOGG) heeft als doelstelling gezond eten en bewegen voor jongeren toegankelijk en aantrekkelijk te maken.

... zonder suiker

In 2010 bestond 25% van ons assortiment uit suikervrije producten, terwijl dit in 2009 13% was. Van het marketingbudget spenderen we ongeveer de helft aan producten met natuurlijke kleur- en smaakstoffen, producten zonder suiker en verpakt in kleinere porties.

Productverbeteringen

Perfetti Van Melle Benelux is continu bezig om de samenstelling van producten te verbeteren. We letten daarbij op marktontwikkelingen, een verantwoorde levensstijl en duurzaamheid. Een voorbeeld is de recente introductie van Fruittella waarbij kunstmatige kleur- en smaakstoffen vervangen zijn door natuurlijke kleur- en smaakstoffen. Bij de citroensmaak is wortelextract gebruikt om de Fruittella geel te kleuren.

Binnen het uitgebreide assortiment zoetwaren hebben we ook kleinere portieverpakkingen geïntroduceerd. Zoals Mentos Kidz, waarbij kleinere Mentos-snoepjes in doosjes van 9 gram worden aangeboden. Ook hebben we veel aandacht voor de ontwikkeling van suikervrije producten, als in de kleine zakjes (62,5 gram) Klene Suikervrije Drop.

We vinden het belangrijk om de komende jaren met onze merken steeds meer inzetten op verantwoord snoepen en duurzaamheid.

Per merk inventariseren we in 2011 de mogelijkheden voor verdere productverbeteringen. Hierbij willen we de consumenten smaakvol laten genieten. We streven ernaar steeds meer producten aan te bieden met natuurlijke kleur- en smaakstoffen, minder suiker of minder calorieën.

Verantwoorde marketing

Perfetti Van Melle Benelux is positief over de afspraken die gemaakt zijn in de Reclamecode voor Voedingsmiddelen. Om dit extra te onderstrepen, zullen wij deze afspraken dit jaar vastleggen in de Perfetti Van Melle Benelux Marketing Code. Perfetti Van Melle Benelux vindt het tevens belangrijk om consumenten juist en volledig te informeren over de samenstelling van producten. Dit doen we onder anderen door Guidelines Daily Amount (GDA) informatie te vermelden op producten. Op dit moment draagt 21% van de producten een GDA-vermelding. Ons streven is om het aantal producten met een GDA-vermelding jaarlijks te laten groeien.



Wat is GDA?

GDA staat voor Guideline Daily Amount, in het Nederlands De Dagelijkse Voedingsrichtlijn (DVR). Op een aantal producten geven wij aan hoeveel energie (in calorieën), suikers, vet, verzadigd vet en natrium (zout) één portie bevat. Daarnaast wordt hierbij in percentages aangegeven hoeveel deze stoffen bijdragen aan je dagelijkse voedingsbehoefte.

Voor meer informatie:
www.gdalabel.org.uk

Veiligheid en kwaliteit

Ons doel is om consumenten te laten genieten. Zij kunnen ervan uitgaan dat onze producten een goede kwaliteit hebben en veilig zijn. In onze productielocaties volgen we daarom de veiligheids- en kwaliteitsprestaties via het kwaliteitsmanagementsysteem. Daarnaast vinden er regelmatig audits plaats door onafhankelijke instanties. Vanaf 1998 hebben de locaties Breda, Hoorn, Weert en Andelst het ISO 9001, HACCP, BRC en IFS certificaat behaald. De fabriek in Sittard is ISO 22000 gecertificeerd en we zijn van plan om ook de fabriek in Leuven in 2011 tegen deze standaard te certificeren. In 2009 is hier voor de locaties Breda, Hoorn en Weert ook SA-8000 bijgekomen, een erkend certificaat voor sociaal-ethisch ondernemen. De vestiging in Andelst is bezig met de voorbereiding voor SA-8000 certificering. Ons streven is om in 2011 ook de certificatie van ISO 14001 te verwerven.

Wij hechten waarde aan kwaliteitscertificaten en –systemen om zo de kwaliteit van onze producten te waarborgen. Hoewel er geen certificatie is voor het systeem ISO 26000, is ons huidige MVO-beleid hierop gebaseerd. Zo weten wij én u zeker dat we activiteiten inzetten op alle door ISO geïdentificeerde thema's.



Maatschappij blijft in ontwikkeling

“Het is voor ons belangrijk om lekkere en veilige producten te maken, zoals de consument dat van ons verlangt. In ons kwaliteitsmanagementsysteem wordt dit geborgd. Aan onze klanten en medewerkers laten we door het certificeren hiervan zien hoeveel belang we hieraan hechten. Er is steeds meer aandacht voor de maatschappelijke aspecten van een goede bedrijfsvoering. Uiteraard zijn we altijd al bezig met milieu- en arbeidsomstandigheden. Met het SA-8000 certificaat is ons kwaliteitssysteem uitgebreid. Dit is leuk, want zo zie je hoeveel we als bedrijf eigenlijk al doen aan sociaal-ethisch ondernemen. Dat maakt me trots. Maar het proces is nooit af. Zo blijven we allen in beweging.”

*Guurtje Kok
Manager Kwaliteit Perfetti Van Melle
Benelux*

Overzicht GRI-Indicatoren*

	2008	2009	2010
Perfetti Van Melle Benelux			
Netto-omzet (miljoen euro)	350,8	328,2	333,7
Omzet in volume (ton kg)	79.600	75.500	75.700
Sponsoring	78.000	82.000	92.500
Medewerkers			
Aantal medewerkers	1045	976	967
Percentage medewerkers per geslacht			
Man	65%	66%	66%
Vrouw	35%	34%	34%
Ziekteverzuim		5,6%	5,4%
Opleidingskosten (euro)	681.899	578.209	721.189
Opleidingskosten als percentage van loonsom	2,09%	1,75%	2,19%
Ongevallen met verzuim	24	29	27
Ongevallen zonder verzuim	97	123	116
Verzuimduur als gevolg van ongevallen	140	268,5	342,25
Assortiment			
Guideline Daily Amount (GDA)	16%	19%	21%
Suikervrije producten (in volume)	12%	13%	25%
Milieu - Productielocaties (Breda, Hoorn en Weert)			
Groene stroom	100%	50%	100%
Water (m ³ per ton productievolume)	2,72	2,56	2,37
CO ₂ (kg per ton productievolume)	474,87	494,3	487,70
Energie (Kwh per ton productievolume)	487	512	502
Vervuilingseenheid water (VE)	10633	8511	9.184

* Deze cijfers gaan over de volgende rechtspersonen in Nederland en België: Perfetti Van Melle Benelux B.V. (vestigingen in Breda, Hoorn en Weert, Parijs en Boekarest) en Look-O-Look International B.V. (Andelst).

Colofon

Concept en realisatie:

Schuttelaar & Partners, Den Haag

Datum: Juli 2011

Copyright

Niets uit deze uitgave mag worden overgenomen zonder voorafgaande schriftelijke toestemming van Perfetti Van Melle Benelux.

GRI

Voor de informatie in dit verslag hanteerden we de internationaal erkende richtlijnen van het Global Reporting Initiative (GRI). De criteria voor verslaggeving zijn gebaseerd op de G3-richtlijnen. Deze richtlijnen zijn ook gebruikt om de indicatoren van dit verslag vast te stellen.

De GRI-richtlijnen zijn tot stand gekomen door een consultatieproces met het bedrijfsleven, maatschappelijke organisaties en diverse instanties van over de hele wereld. Een overzicht van de behandelde GRI-indicatoren is terug te vinden op onze website. www.perfettivanmelle.nl

Met de combinatie van dit verslag en de website rapporteren we conform GRI niveau B (self-declared). www.globalreporting.org



Perfetti Van Melle Benelux. B.V.

Zoete inval 20

Postbus 3000

4800 DA Breda

T: 076 - 52 75 000

E: info@nl.pvmgrp.com

W: www.perfettivanmelle.nl

